

0. KOLLA KÅPAN!!!!

Leta lackskador FÖRE ni tar kåpan ur emballaget. Plombering sker på Trucker då två oberoende inspektörer kollat kåpan efter lackering och polering. **Bryter ni bryter plomberingen, betyder det att ni godkänner kåpans skick för att därefter påbörja montaget.**

PLOMBERAD

0b. Läs denna anvisning.

Det är lätt att montera en Alpha kåpa.

Det är tyvärr lika lätt att missa någon viktig punkt som kan skada både kåpan och fordonet.

Ge slutkund medföljande skötselansvisning.

1. Demontera

kåpan ur emballaget. **Tag bort stålstagen** innan kåpan lyfts ur annars är det **mycket stor risk att kåpan skadas.**



2. Lägg

kåpan på taket eller ställ den upprätt på framstammen på **mjukt ej repande** material tex. cellplast. Tag bort transport stålvinklarna.



3. Montera

tätlist. Sätt tätlisten **på kåpan ej på bilen.** Gummilisten skall sitta **ca:10mm mm från ytterkantens** radie på sidorna. **Det skall monteras en extralist innanför i syfte att täcka vassa nitar etc.** Sväng runt hörnet genom att klippa "tårtbitar". Foamlisten skall sitta fram.



4. Demontera temporärt

takrails om sådana finnes.



5. Täta

spalten som finns mellan flakets framstam och sidor framtill. *Detta är inget krav men ett bra tips om man vill undvika risk för läckage. Vatten kan söka sig nedför framstam på kåpan och rinna in här annars....*



6. Skär bort

dekorlisten framtill vid hörnen ca: 50 mm. *Detta är bra för att få maximal frigång mot hytt och för att få kåpan bakåt om behövs vid justering.*



7. Lyft

på kåpan och håll koll på kabelstammen. Justera in grovt



8. Justera

kåpan i längsled. **Bakre tätlisten styr helt och hållet placering.** Den skall ligga an mycket lätt. Kåpan får **ABSOLUT** ej vara för långt fram, bakläm kan då nötas av listan.



9. Justera

kåpan i sidled. Korrekt hörn syns i bild.



10. Montera

tvingarna. De skruvas i mutterstycken som löper i kåpans reling. **OBS!! VIKTIGT!! Se till att tvingarna ej "bottnar i mutterstycket.** Kåpan sitter fast när den inre tätningslistan ni klistrate komprimerats något. Tvingarna place-ras per sida 1. Längst fram, 2. Längst bak, 3. Mitt emellan 1 och 2.



11. Mer om tvingar...

tvingarna kan användas i två klämhöjder genom att flytta mutterstycket. **Kolla noga att tvingen inte bottnar i bulten när ni drar dem. Flytta isf. mutterstycket enligt bilderna....**



12. Kontrollera

att det går fritt vid bakläm. **Justera låsbyglarna om luckan ej går smidigt. Luckan får ABSOLUT EJ GÅ TRÖGT ELLER FORCERAS!**



13. Montera

Klartejpen så att den sticker något litet nedanför tätlistan på baklämm. **Kontrollera sedan hela kåpans funktion.**

KLART!



OBS!!! Denna anvisning är utprovad av Trucker på enskilt fordon. Er individuella installation sker på egen risk.

Denna anvisning är för automatisk defroster ihop med fordonets bakdefroster.

1. Montera

reläet i befintlig skruv uptill på torpedvägg passagerarsida enligt bild.



2. Led

ned kontaktstycket som ansluts till kåpan från ovan vid batteriet.



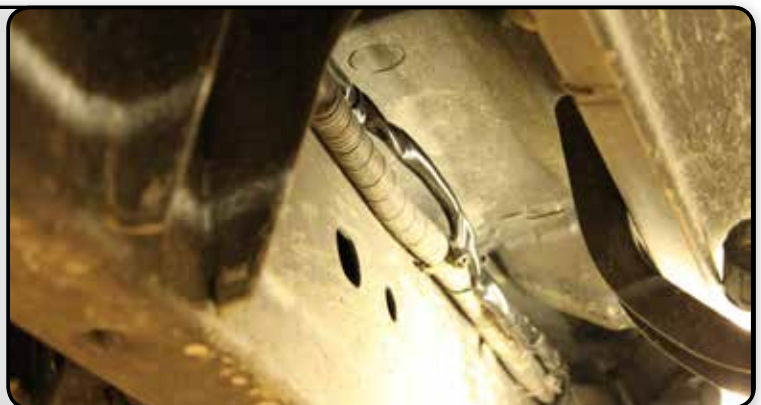
3. Trä

kabestammen bakåt längs rambenet. Koppla ihop och bunta fast på ovansida ram **ur vägen för sprut**.



4. Montera

buntband och klamra kabelstammen längs befintliga elstammen.



5. För

in grenen av kabelstammen som skall in i kupén genom den befintliga genomföringen på lämpligt sätt. *Grön/brun och röd ledare skall föras igenom. **Demontera bränslefilter för att underlätta.***



6. Koppla

på defrostersignalens grön/röda ledare i passagerarsidans tröskel. Trucker har hittat SVART 2,5mm² ledning i fordon. **KONTROLLMÄT OCH KOPPLA PÅ EGEN RISK. Använd lämpligt elmaterial för inkoppling.**



8. Modifiera

nu kåpens kabelstam. Klipp av anslutningen för defrosterkontakten. Tvinna ihop de två gröna ledarna och förbind med skarvdon. Svart kabel används ej.



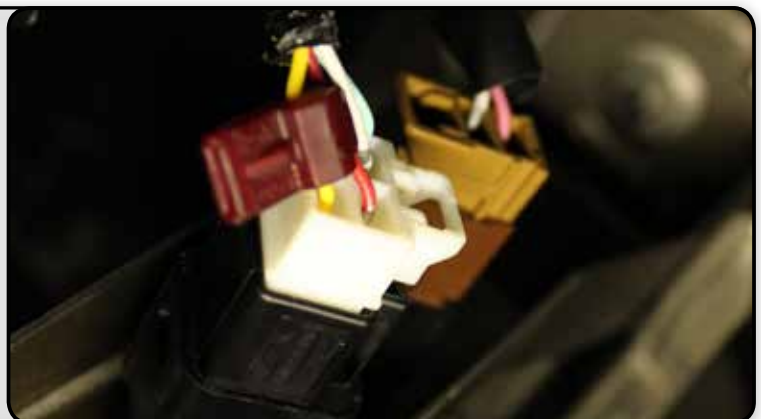
7. Korsa

mittkonsollen med bromsledaren. Använd dragtråd som på bilden. Skarva kabeln då det krävs ytterligare längd.



9. Koppla

på kåpens röda bromsledare vid kontaktdonen till bromskontakten. Trucker har hittat GUL 1mm² ledning på fordon. **KONTROLLMÄT OCH KOPPLA PÅ EGEN RISK. Använd lämpligt elmaterial för inkoppling.**



10. Anslut

Pluspol. **KONTROLLMÄT OCH KOPPLA PÅ EGEN RISK. Använd lämpligt elmaterial för inkoppling.**



11. Anslut

jord. Vi föreslår batteripolen.



13. Funktionstesta

noggrant. 1. Bromsljus, 2. Defoster (mät bak-till med multimeter samtidigt som bilens defoster slås av och till) 3. Interiörbelysning bak med strömställare och dörrbrytare.

